

# CATÁLOGO DO ITEM IMPORTADO

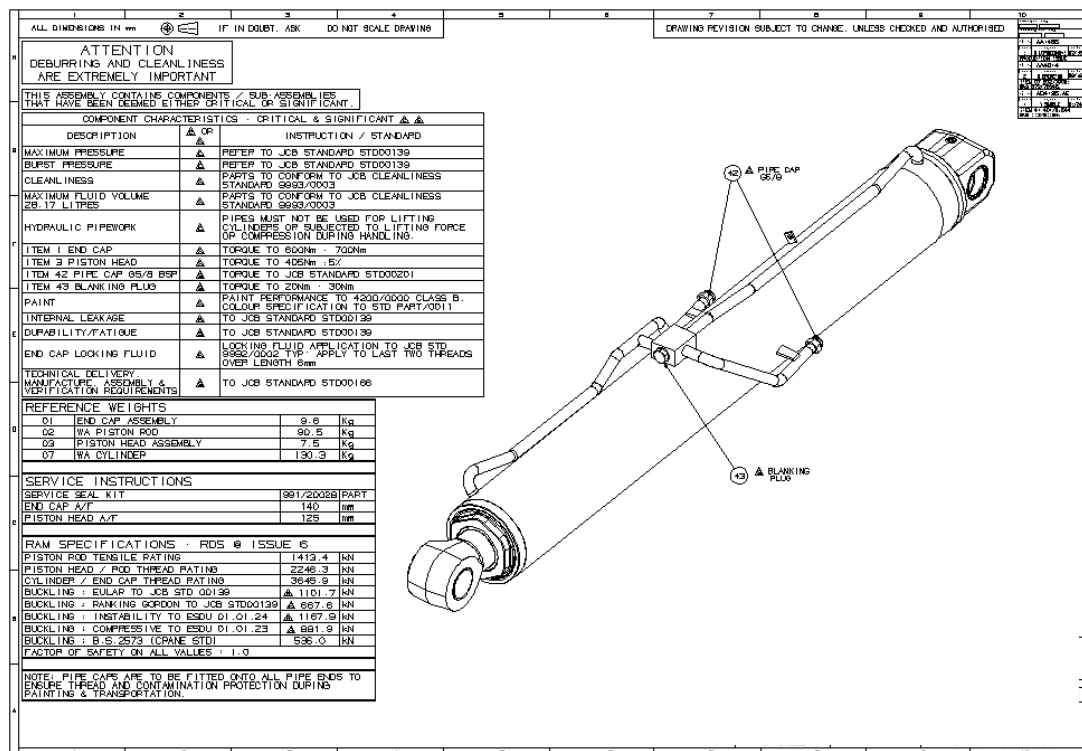
## Pleito de Inclusão de Ex-Tarifário

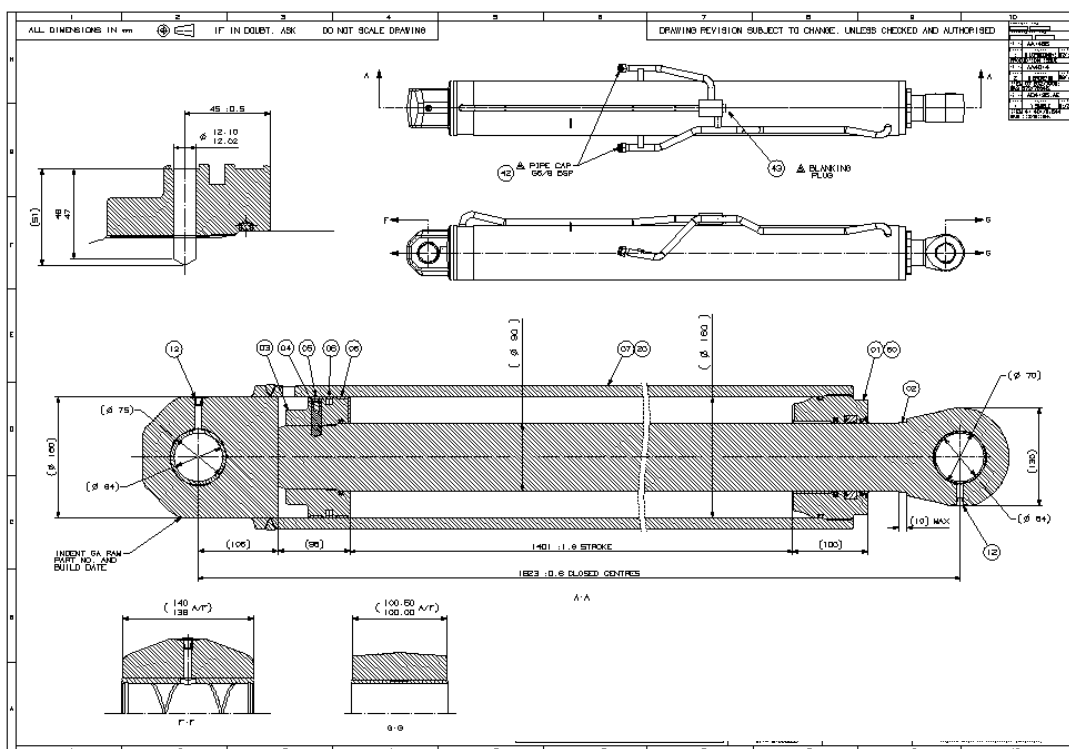
Número de Controle	NCM	Sugestão de descrição do Ex-Tarifário
M96-23I	8412.21.10	Atuadores mecânicos de dupla ação, de percurso linear, constituídos por um cilindro e um pistão móvel conectado a uma haste, utilizados em máquinas autopropulsadas, de pressão de teste compreendida entre 200 bar e 545 bar, diâmetro externo da camisa compreendida entre 51 mm e 271 mm, diâmetro interno da camisa compreendido entre 50 mm e 220 mm, diâmetro da haste compreendido entre 20 mm e 140 mm, e curso da haste compreendido entre 50 mm e 2.290mm

### 1. Especificações técnicas detalhadas da autopeça

- Cilindro hidráulico de dupla ação e percurso linear;
- Camisa externa e pistão móvel conectado a uma haste
- Pressão de teste de 400 bar
- Diâmetro externo da camisa de 190 mm
- Diâmetro interno da camisa de 160 mm
- Diâmetro da haste de 90 mm
- Curso da haste de 1401 mm

### 2. Imagens da autopeça importada e/ou desenho esquemático





### 3. Aplicação do item importado

Os “atuadores mecânicos de dupla ação” são utilizados nos Manipulador Telescópicos produzidos pela JCB Brasil



### 4. Função do item importado no produto fabricado pela empresa pleiteante do Ex-Tarifário

Os “atuadores mecânicos de dupla ação” são essenciais para executar funções como levantamento, inclinação, escavação, empurrar ou puxar cargas pesadas, ou ajustar a posição de partes da máquina. Ao receberem óleo sob pressão de um sistema hidráulico, o que empurra o pistão interno e gera movimento linear, possibilitando que a máquina realize o trabalho

necessário com precisão e força. Serve para converter a energia hidráulica em força mecânica, realizando o movimento de componentes da máquina